

CZ

- Snadno se dávákuje pomocí přiložené odměrky
- Účinný i při rezistenci parazitů proti pyrethroidům
- Není absorbován porézními povrchy
- Je bez zápachu, nepoškozuje povrchy

Milben Xpert je velmi účinný akaricid ze skupiny pesticidů speciálně vyvinutý k likvidaci roztočů, zvláště pak čmelíka kuřího (*Dermanyssus gallinae*), blech, štěnic, mravenců, švábů a dalšího lezoucího hmyzu. Dá se použít ve stájích a chlévech, kde se mohou podobní paraziti vyskytovat. Díky nové účinné látce Bendiocarb se mimořádně dobře hodí proti rezistentním formám roztočů.

Použití: Povrchy, které nemají být ošetřeny, před aplikací zakryjte. Smíchejte **Milben Xpert** s vodou v poměru, který je uveden v tabulce. Hotový roztok poté aplikujte formou postřiku na všechna místa postižená parazity (stěny, baterie, klece, hnojové pásy atd.). Při silném napadení lze dávku koncentráту v postřiku zvýšit. Aplikaci po 5-8 dnech opakujte. Biocidní účinek nastává po cca 120 minutách.

Upozornění: Při přípravě a aplikaci používejte vždy ochranné rukavice, ochranu dýchacích cest a vhodné ochranné prostředky. Během aplikace a v dalších 24 hodinách po použití zajistěte dostatečné větrání stáje. Přípravek se nesmí použít na potraviny, krmiva a není vhodný pro použití na zvířatech. Přípravek kdykoli můžete odstranit pomocí vody a mýdla.

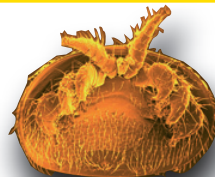
Dávkování:

Milben XPERT	Voda	dostačující na plochu
15 g	5 litrů	125 m ²

Poznámka: Milben Ex není vhodný pro použití na zvířatech.

Arthur Schopf Hygiene GmbH & Co. KG · Pfaffensteinstr. 1
83115 Neubeuern · Germany · Tel. +49(0)8035-90260
www.schopf-hygiene.de

Dlouhodobý
účinek až po dobu
10 týdnů



Milben XPERT

práškový koncentrát

přípravek k likvidaci
čmelíků

dostačující na
plochu stále
do 125 m²

UPOZORNĚNÍ: JE ZAKÁZÁNO VYUŽÍVAT PRAZDNÉ OBALY K JINÝM ÚČELŮM, NESMÍ SE S NIMI NAKLÁDAT JAKO S DRUHOTNÝMI SUROVINAMI. Kontaminované obaly se musí řádně vyprázdnit a při dodržení příslušných předpisů podrobit zvláštnímu ošetření, likvidaci. Produkt může být odstraněn v souladu s příslušnými právními předpisy, po konzultaci se zařízením pro likvidaci odpadu nebo příslušným orgánem může být odstraněn do skládky či spalovny.

Přípravek je určen pouze pro profesionální uživatele.
Číslo šarže, datum výroby a datum spotřeby jsou vytištěny na obalu.

První pomoc: Obecné informace: Ihned odstraňte kontaminované oblečení.

V případě vdechnutí zajistěte přísun čerstvého vzduchu. Ihned přivolejte lékaře nebo informujte toxikologické informační středisko. **Při styku s pokožkou** umyjte pokožku důkladně mýdlem a vodou minimálně 15 minut. Pokud potíže přetrvávají, poraďte se s lékařem. **V případě zasažení očí** pootevřete oční víčka a promývejte oči minimálně 15 minut pod tekoucí vodou. Ihned vyhledejte lékaře. **V případě polknutí** vypláchnout ústa. Vyvolejte zvracení jen pokud: 1. je pacient plně při vědomí, 2. lékařská pomoc není k dispozici, 3. bylo požitto větší množství a, 4. doba od požití je méně než hodinu. (Zvratky se nesmí dostat do dýchacího traktu.) Ihned přivolejte lékaře nebo informujte toxikologické informační středisko. **Poznámky pro lékaře:** symptomatically léčba; Po požití by měl pouze během první hodiny, a teprve po intubaci, následovat výplach žaludku s následným podáním aktivního uhlí a sodné soli. **V případě křečí** by měl být podáván benzodiazepin (např. diazepam) podle standardního protokolu. Udržujte volné dýchací cesty. Podejte kyslík, nebo v případě nutnosti proveďte umělé dýchání. Následující protijedy se používají obecně: atropin a oximy. Recreace je spontánní a bez následků.

Bezpečnostní pokyny: H300 Při požití může způsobit smrt. H330 Při vdechování může způsobit smrt. H410 Vysoce toxický pro vodní organismy, s dlouhodobými účinky. EUH401 Dodržujte pokyny pro používání, abyste se vyvarovali rizik pro lidské zdraví a životní prostředí. P260 Nevdechujte prach/dým/plyn/mlhu/páry/aerosoly. P280 Používejte ochranné rukavice/ochranný oděv/ochranné brýle/obličejový štít. P284 Používejte vybavení pro ochranu dýchacích cest. P304 + P340 PŘI VDECHNUTÍ: Přeneste postiženého na čerstvý vzduch a ponechte jej v klidu v poloze usnadňující dýchání. P310 Okamžitě volejte TOXIKOLOGICKÉ INFORMAČNÍ STŘEDISKO nebo lékaře. P403 + P233 Skladujte na dobře větraném místě. Uchovávejte obal těsně uzavřený. P501 Odstraňte obsah/obal podle místních předpisů.

Biocidy používejte podle bezpečnostních pokynů.
Před zpracováním si přečtěte označení a informace o použití!

Účinná látka: 800 g/kg Bendiocarb

Obsah: 15g



nebezpečí